

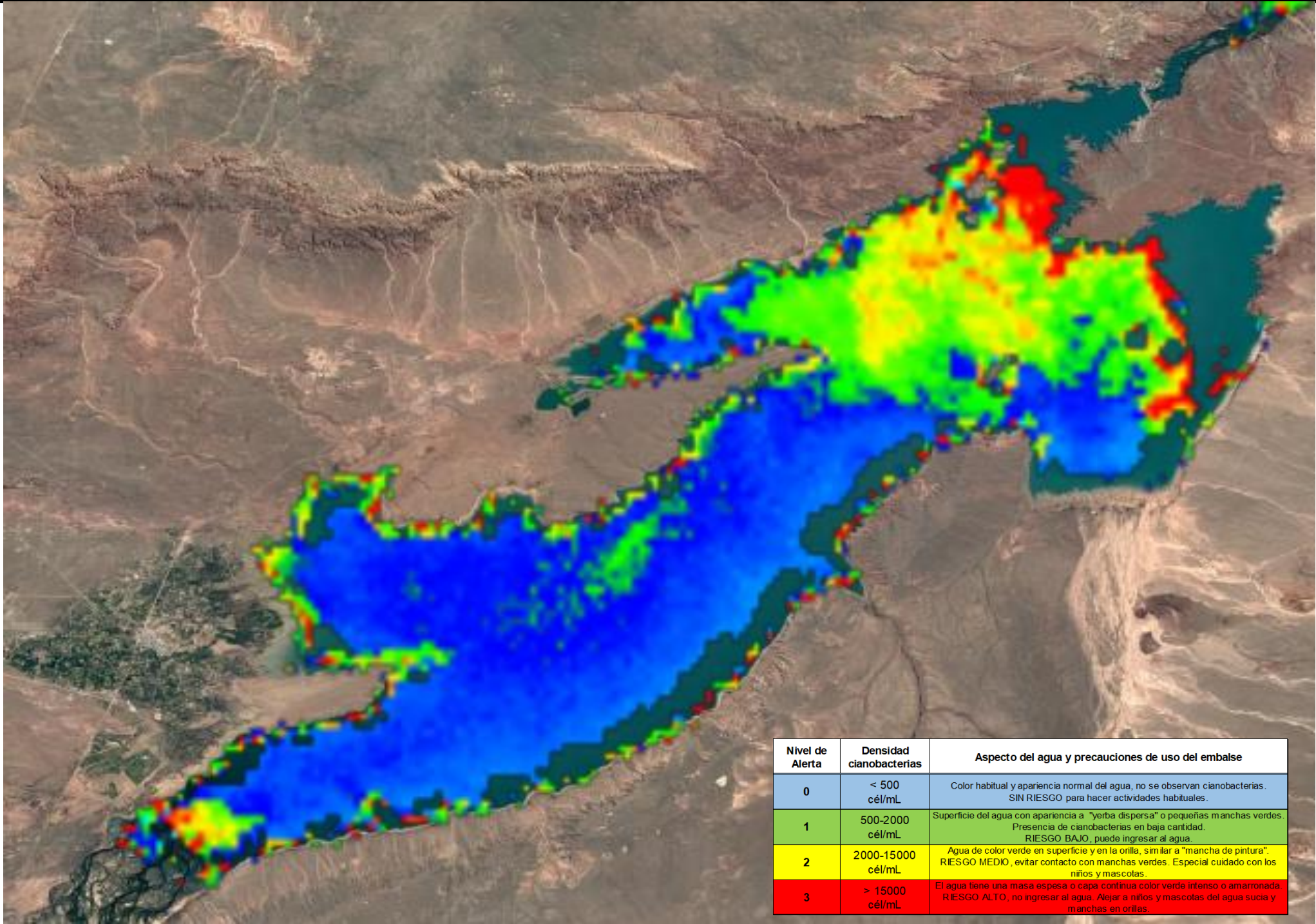


viernes. 26 de diciembre de 2025

Hoy viernes ascenso de la temperatura periodos de vientos moderados con algunas ráfagas fuertes. Los próximos días ascenso de la temperatura. Niveles de alerta medios a altos en el embalse.

Día	Nivel de Alerta	Densidad cianobacterias	Aspecto del agua y precauciones de uso
Viernes 26	2	2000-15000 cél/mL	Agua de color verde en superficie y en la orilla, similar a "mancha de pintura". RIESGO MEDIO, evitar contacto con manchas verdes. Especial cuidado con los niños y mascotas.
Sábado 27	3	> 15000 cél/mL	El agua tiene una masa espesa o capa continua color verde intenso o amarronada. RIESGO ALTO, no ingresar al agua. Alejar a niños y mascotas del agua sucia y manchas en orillas.
Domingo 28	3	> 15000 cél/mL	El agua tiene una masa espesa o capa continua color verde intenso o amarronada. RIESGO ALTO, no ingresar al agua. Alejar a niños y mascotas del agua sucia y manchas en orillas.

Niveles de alertas de cianobacterias para el embalse Ramos Mexía 26-12-2025



Nivel de Alerta	Densidad cianobacterias	Aspecto del agua y precauciones de uso del embalse
0	< 500 cél/mL	Color habitual y apariencia normal del agua, no se observan cianobacterias. SIN RIESGO para hacer actividades habituales.
1	500-2000 cél/mL	Superficie del agua con apariencia a "yerba dispersa" o pequeñas manchas verdes. Presencia de cianobacterias en baja cantidad. RIESGO BAJO, puede ingresar al agua.
2	2000-15000 cél/mL	Agua de color verde en superficie y en la orilla, similar a "mancha de pintura". RIESGO MEDIO, evitar contacto con manchas verdes. Especial cuidado con los niños y mascotas.
3	> 15000 cél/mL	El agua tiene una masa espesa o capa continua color verde intenso o amarronada. RIESGO ALTO, no ingresar al agua. Alejar a niños y mascotas del agua sucia y manchas en orillas.

Alerta temprana por floraciones de cianobacterias en el embalse Ramos Mexía